

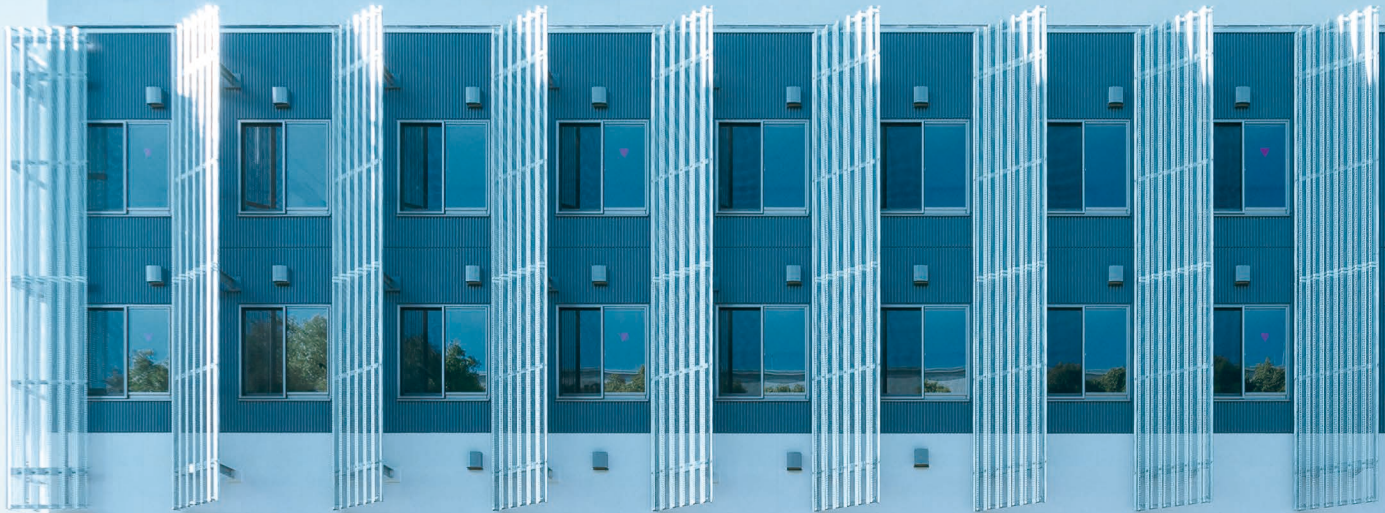


医療法人社団 晃悠会

むさしの救急病院

# 訪問診療科

Kむさしの救急病院



## 当院 訪問診療の特長

医師と看護師での訪問診療を基本としております

- ・訪問看護、リハビリ、栄養士・薬剤師、ケアマネージャーと連携しチーム医療を大切にしています。
- ・24時間対応のむさしの救急病院  
お迎え救急サービスに対応しております。

## 訪問エリア

東京都小平市を中心に、半径 8 km 圏内  
とさせていただきます。



医療法人社団晃悠会むさしの救急病院 所在地 〒187-0031 東京都小平市小川東町一丁目 24 番 1 号  
休診日 水曜日・土曜日・日曜日・祝日 電話番号 地域連携室・直通 042-313-5569

## 診療時間

平日 09:00 ~ 17:00 緊急時には、夜間・日祝日でも  
24 時間連絡可能。救急センターで対応いたします

## 訪問診療対象患者

医療機関への通院が困難で訪問診療を希望される患者様であれば、疾患・障害に関わらず訪問診療の対象となります

- ・退院後にご自宅での療養をご希望される方
- ・高齢者・寝たきり状態などで、在宅医を探されている方
- ・障害などで通院が困難な方
- ・認知症などで介護者がいないと通院が困難な方
- ・足腰が不自由で通院やお薬を取りに行くことが困難な方
- ・がん、難病などで通院が困難な方

## 診療内容

- ・定期訪問による診療とお薬の処方
- ・必要時、採血検査、尿検査、心電図、簡易超音波検査の実施
- ・インフルエンザワクチン・コロナワクチン接種
- ・留置カテーテルの管理
- ・中心静脈栄養の管理
- ・胃瘻管理
- ・気管カニューレ交換
- ・骨粗鬆症注射、腎性貧血注射
- ・麻薬管理
- ・ターミナルケア
- ・認知症検査（HDS-R、MMSE、VSRAD）

## 申し込み方法

### ① 問い合わせ

042-313-5569

平日:09:00 ~ 17:00

までお電話ください

### ② 面談

患者様・ご家族様と面談を行います。契約と初回訪問日の予約をします

### ③ 訪問診療開始

初回訪問日に  
ご自宅・施設へ  
訪問します

